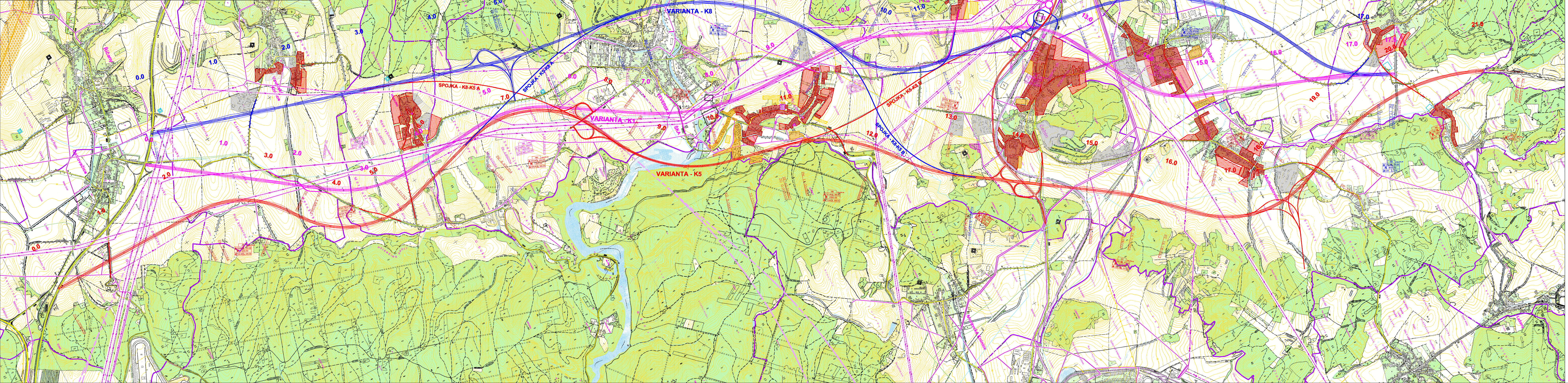


**VYHLEDÁVACÍ STUDIE TRASY SILNICE R43 BOSKOVICKOU  
BRÁZDOU V ÚSEKU MEZI TROUBSKEM A KUŘIMÍ  
PROBLÉMOVÝ VÝKRES - DOPADY NA URBANISMUS  
A TECHNICKÉ LIMITY ÚZEMÍ M: 1:10000**



- LEGENDA:**
- PLOCHY BYDLENÍ
  - PLOCHY BYDLENÍ-VÝHLED
  - PLOCHY OBČANSKÉ VYBAVENOSTI
  - PLOCHY OBČANSKÉ VYBAVENOSTI-VÝHLED
  - PLOCHY VÝROBY
  - PLOCHY VÝROBY-VÝHLED
  - PLOCHY REKREACE
  - PLOCHY REKREACE-VÝHLED
  - plocha OP letišť
  - traťostanice
  - ČOV stav
  - ČOV návrh
  - vodárenská zařízení stávající
  - vodárenská zařízení návrh
  - vodovod
  - dálnice
  - sil. I. třídy
  - sil. II. třídy
  - sil. III. třídy
  - trasy VRT
  - tratě ČD
  - vlečky
  - stanice ČD
  - ropovod Družba s ochranným pásmem
  - dálkové optické kabely
  - optikabel Transgas
  - kanalizace
  - vedení VN s ochranným pásmem
  - vedení VVN s ochranným pásmem
  - VTL plyn
  - VVTL plyn Transgas
  - hranice k.ú.

SOUŘADNICOVÝ SYSTÉM : S-JTSK  
VÝŠKOVÝ SYSTÉM : B.p.v.

INVESTOR  
**KRAJSKÝ ÚŘAD JIHMORAVSKÉHO KRAJE**  
ŽEROTÍNHO NÁMĚSTÍ 3/5  
601 82 Brno



VEDOUcí PROJEKTANT	ING. HORNOCH	
ZODPOVĚDNÝ PROJEKTANT	ING. JANDA	
VYPRACOVAL	ING. KUBÍČEK	
KRESLIL		
KONTROLOVAL	ING. BUDÍK	



KRAJ:	JIHMORAVSKÝ	DATUM:	KVĚTEN 2005
NÁZEV AKCE	VYHLEDÁVACÍ STUDIE TRASY SILNICE R43 BOSKOVICKOU BRÁZDOU V ÚSEKU MEZI TROUBSKEM A KUŘIMÍ	FORMÁT:	12 A4
		MĚŘITKO:	1 : 20 000
		ÚČEL:	VYHLEDÁVACÍ STUDIE
		ČÍS. ZAKÁZKY	09/04/72
		ARCHIVNÍ ČÍS.	

NÁZEV VÝKRESU	PROBLÉMOVÝ VÝKRES – DOPADY NA URBANISMUS A TECHNICKÉ LIMITY ÚZEMÍ	ČÍS. SOUPRAVY	ČÍS. VÝKRESU
			<b>B.5</b>